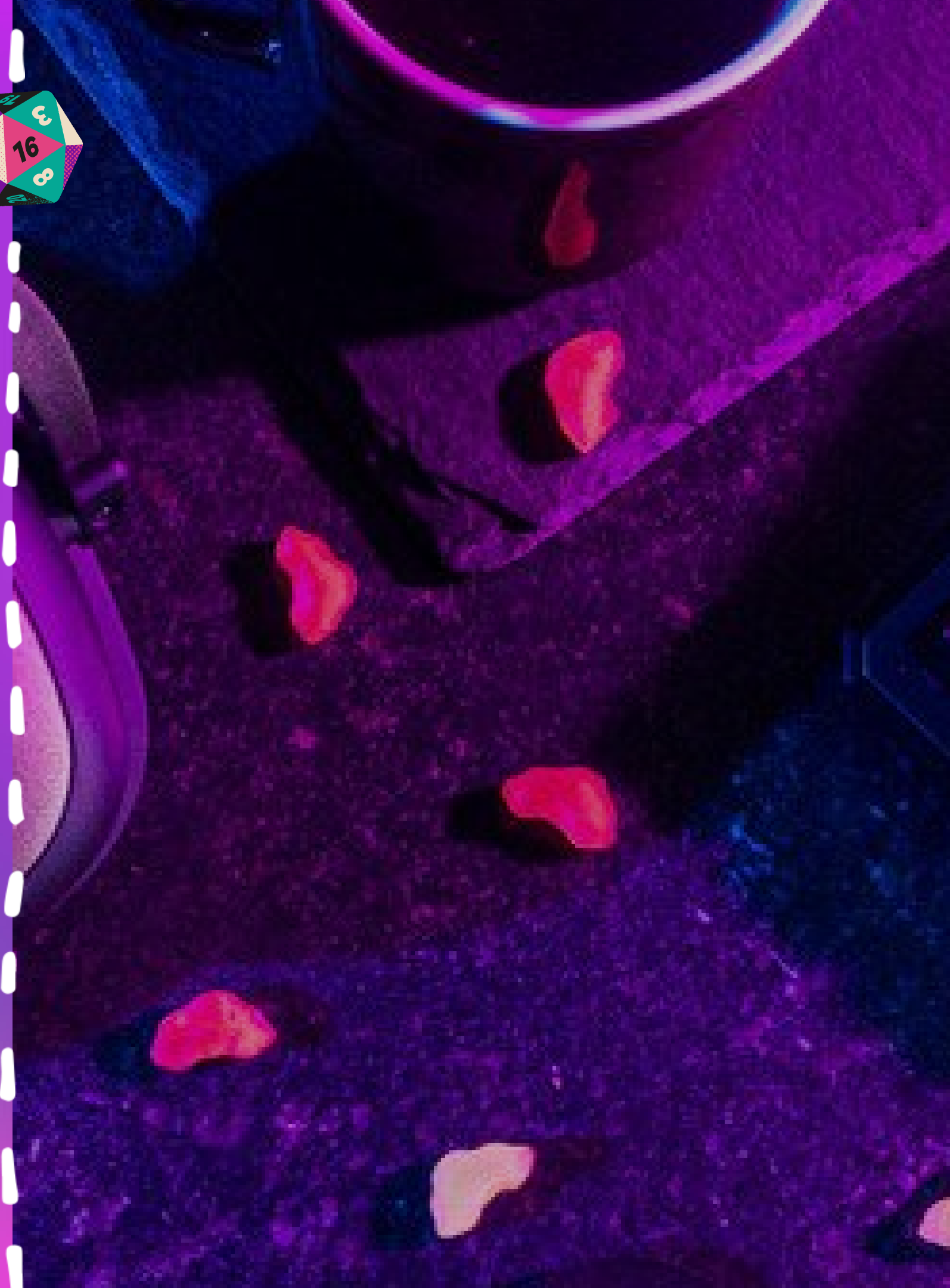




Pöytäroolipelaaminen



Olga Nisumaa

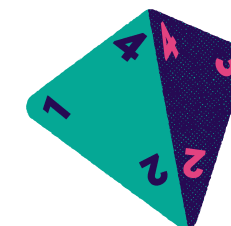


TODELLISUUSPAKOLAISET RY



Mitä termistä tulee mieleen?

<https://www.menti.com>



Olga Nisumaa



TODELLISUUSPAKOLAISET RY

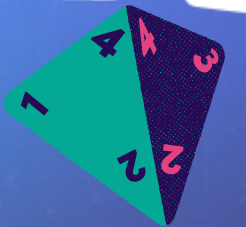


Mitä on pöytäroolipelaaminen?

Interaktiivista improvisaatiota ja yhteisöllistä tarinankerrontaa

Tarinan luomista yhdessä
Säännöt luovat pelimäisyyden
Ei voittajia tai häviäjiä, yhdessä tekemistä
Nopat/pelikortit/huojuva torni yms

Yhtä monta peliä kuin peliporukkaa
Yksi pelinjohtaja (maailma, juonet, maailmaan
kuuluvat olennot)
Monta pelaajaa (yhden hahmon ohjaaminen)



Olga Nisumaa



TODELLISUUSPAKOLAISET RY

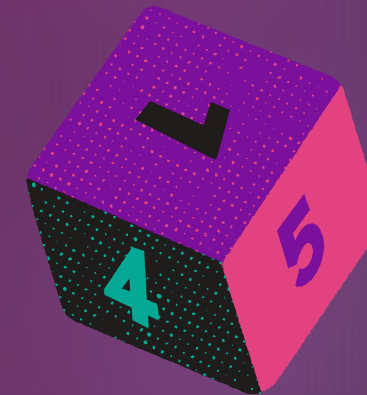
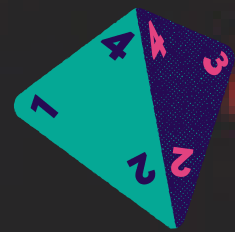


Termejä

Olga Nisumaa



TODELLISUUSPAKOLAISET RY



GENRE

Genrellä tarkoitetaan pelien eri lajityyppejä, esimerkiksi fantasia, kauhu, postapo

D6, D12, D20

Termillä tarkoitetaan tietyn sivumääräistä noppaa, D6 on tavallinen kuusisivuinen noppa. Suomessa on käytetty myös lyhennettä N6.

STATIT

Hahmon osaaminen, tiedot ja taidot yleensä numeroin merkittynä. Pelikohtaista millä numerovälillä, esimerkiksi 0-20.



Termejä

Olga Nisumaa



TODELLISUUSPAKOLAISET RY

HAHMO

Pelaajan ohjaama henkilö/olento/ihminen pelissä, hahmon erottaminen pelaajasta tärkeää

TURVAMEKANIIKAT

Yhdessä sovitut rajat ja menetelmät, joilla kaikille saadaan turvallisempi pelitila

MEKANIikka

Pelin säännöt ja tapa, jolla maailma toimii - esimerkiksi miten nopanheitot menevät, millaisessa maailmassa hahmot seikkailevat, erilaiset säännöt taisteluun, taitojen näyttämiseen, taikuuteen

Mitä pöytäroolipelaaminen kehittää?

Vaikka mitä!



HAHMOTUSKYKY

ONGELMANRATKAISUKYKY

KÄRSIVÄLLISYYS

TARINOIDEN KERTOMINEN

SOSIAALISET TAIDOT

SYY-SEURAUUS SUHTEIDEN KÄSITTÄMINEN

ESIINTYMINEN

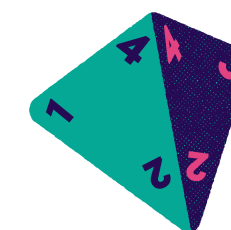
EPÄONNISTUMISEN SIETÄMINEN

NEUVOTTELU TAIDOT

SUUNNITTELUTAITO

IMPROVISAATIO

LASKUTAITO



Olga Nisumaa



TODELLISUUSPAKOLAISET RY



Pöytäroolipelin kaari

Erilaiset pelit

ALKU

Yhdessä sovitaan pelin maailma, säännöt ja mekaniikat. Pelaajien turvamekaniikat ja rajat. Luodaan hahmot, keskustellaan toiveista ja siitä onko kyseessä kampanja vai one-shot peli

KESKIKOHTA

Pelinjohtaja johtaa peliä ja jakaa puheenvuoroja tarvittaessa. Pelaajat ohjaavat hahmoja tavoitteiden mukaisesti

LOPPU

Tiivistelmä pelitilanteesta, fiiliskierros, sovitaan seuraava pelikerta, annetaan palautetta tai kritiikkiä

Olga Nisumaa



TODELLISUUSPAKOLAISET RY

One-shot vai kampanja?

Kauhua vai fantasiaa??

Turvallisuus ja X-kortti???

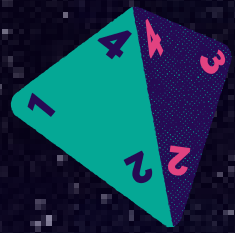
Kotipeli vai esiintyvää pelaamista????





Esiintyvä pelaaminen

Miten eroaa kotipeleistä?



Rajat, säännöt ja aiheet

Yleisö

Kiinnostavuus ja draaman kaari

Purkukeskustelut

Oheismateriaali

Keskustelukulttuuri





Materiaaleja

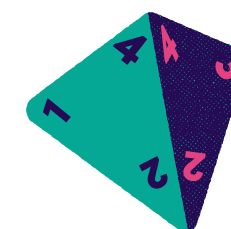
<https://olganisumaa.wixsite.com/yksisarvistenmaailma>

<https://astraterra.fi/1-laitoksen-ladattavat/>



https://www.roolipelikirjasto.fi/gamelibrary/pyorean_poydan_ritar

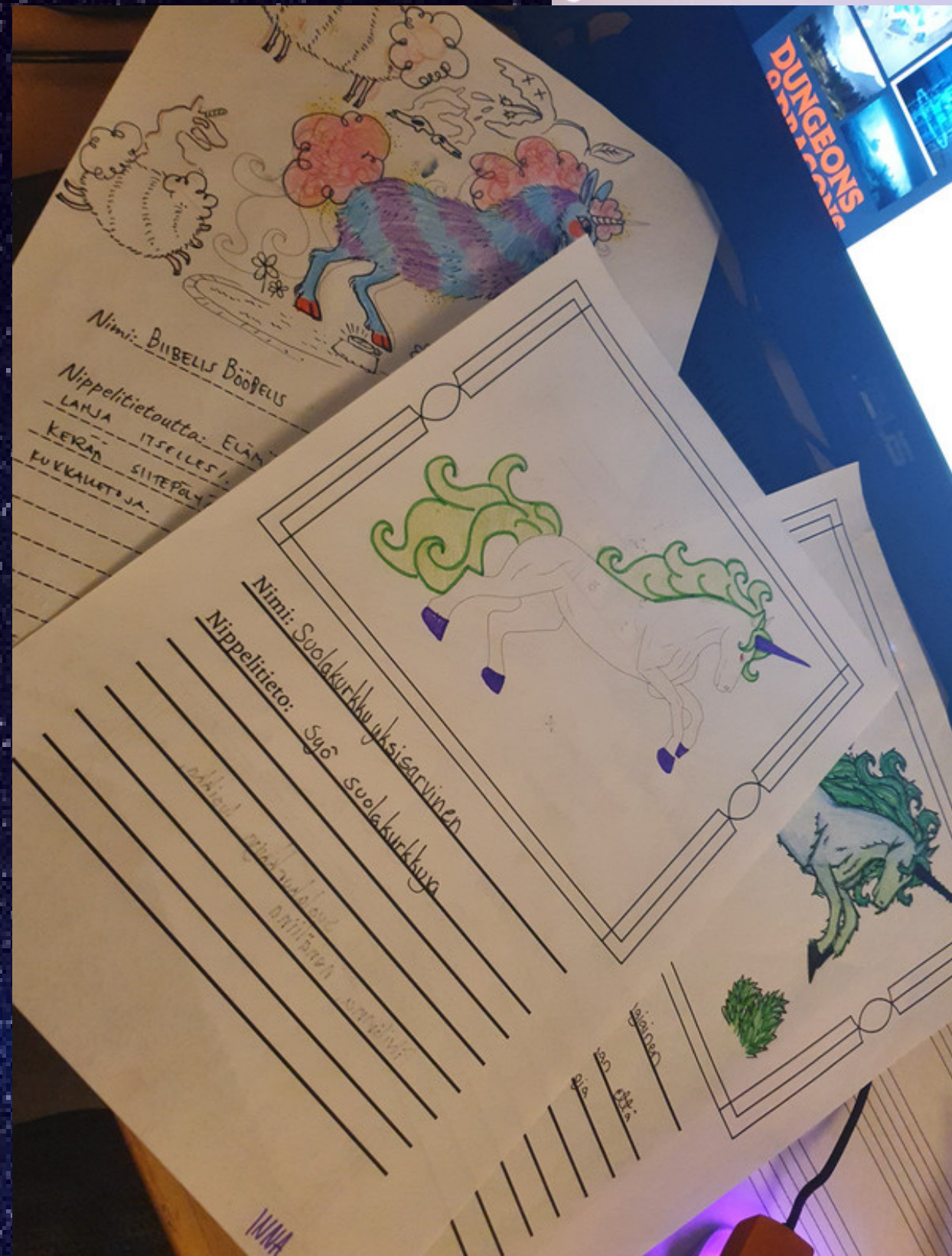
<http://www.catchyourhare.com/files/Cthulhu%20Dark.pdf>



Olga Nisumaa



TODELLISUUSPAKOLAISET RY



Lisätietoa

TODELLISUUSPAKOLAISET RY

Nettisivut
Instagram
Facebook
Discord

NOPPATUURI

Twitch
YouTube
Instagram
Facebook
Discord

Olga Nisumaa

